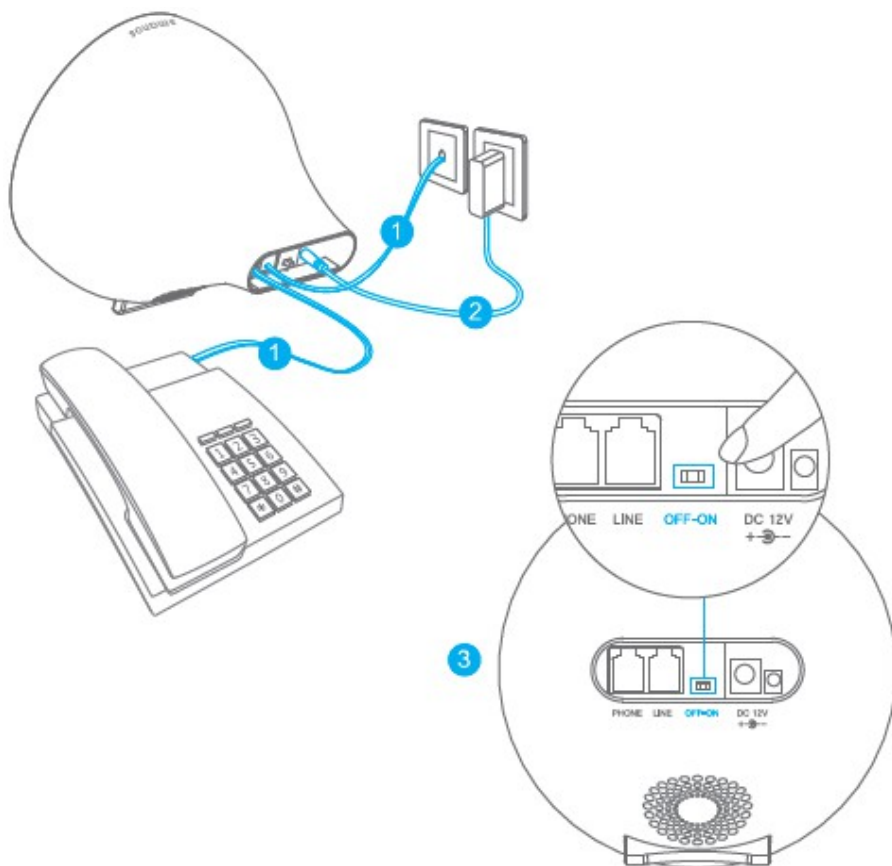


Krok 1

Rozpoczęcie Pracy



1. Podłączyć panel kontrolny do stacjonarnej linii telefonicznej przy użyciu załączonego kabla telefonicznego (pomiąć ten krok jeżeli technologia PSTN nie będzie wykorzystywana).
2. Podłączyć zasilanie do panelu kontrolnego przy użyciu zasilacza AC.
3. Przełączyć włącznik zasilania z pozycji "OFF" do pozycji "ON".



Krok 2

Testowanie Akcesoriów

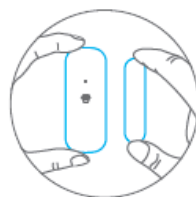
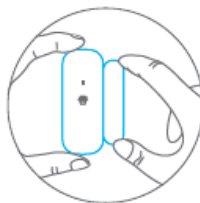
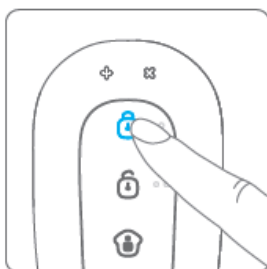
Testowanie Zaprogramowanego Systemu przy Użyciu Akcesoriów

1. RE2300 – Nacisnąć dowolny klawisz na pilocie zdalnego sterowania, aby przetestować połączenie.
2. DS2300 – Nacisnąć klawisz [Arm ] na pilocie zdalnego sterowania, wzbudzić kontaktron drzwiowy / okienny przez odseparowanie magnesu, aby przetestować połączenie.
3. MD2300 – Nacisnąć klawisz [Arm ] na pilocie zdalnego sterowania, nacisnąć klawisz testowy zlokalizowany z tyłu, więcej niż dwukrotnie, aby przetestować połączenie.

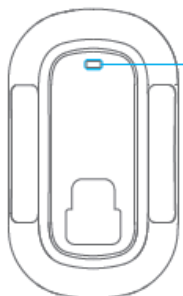
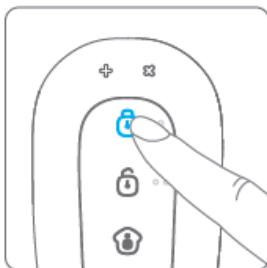
1



2



3




Text Button

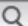
Krok 3

Ustawienia Sieci WiFi

1. Pobrać aplikację ze sklepu App Store lub Google Play, wpisując słowa kluczowe "W100 Alarm".
2. Nacisnąć klawisz [#], wprowadzić kod administratora. Następnie ponownie nacisnąć klawisz [#] i przytrzymać przez 3 sekundy do momentu usłyszenia pojedynczego sygnału dźwiękowego. Po wyświetleniu "AP" na ekranie LED, panel kontrolny znajdzie się w trybie ustawień sieci WiFi (domyślny kod administratora: 1234).
3. Wyszukać sieć WiFi i wybrać "W100", aby połączyć w ustawieniach smartfona.
4. Włączyć aplikację, wprowadzić nazwę sieci bezprzewodowej WiFi z routera oraz jej

hasło, nacisnąć [Setup WiFi]. Gdy wskaźnik "WiFi  " zacznie szybko migać na panelu kontrolnym należy poczekać na przełączenie się aplikacji do głównego trybu interfejsu. Oznacza to pomyślne przeprowadzenie ustawień sieciowych. Nacisnąć klawisz [*], aby wyjść z trybu ustawień sieciowych WiFi.

1

W100 Alarm | 



Available on the App Store

GET IT ON Google play

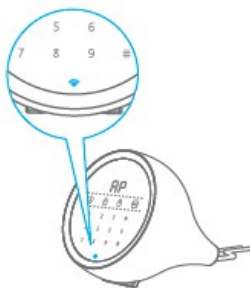
2



3



4



Krok 4

Ustawienia Systemu za Pośrednictwem Aplikacji

Obsługa systemu, czyli Uzbrojenie / Rozbrojenie Systemu, Wyświetlanie Historii Zdarzeń, Zmiana Nazw Akcesoriów, Zapisywanie Alarmowych Numerów Telefonów, Włączenie / Wyłączenie Syreny, Zmiana Hasła itp., wykonywana może być przy użyciu aplikacji.



Krok 5

Instalacja Systemu Alarmowego

Zainstalować panel kontrolny oraz akcesoria w odpowiednich miejscach.

